



interwrite™ PRS

Unmittelbare Beurteilung per Tastendruck

Leistungsfähiges Antwort-System für Hörsaal und Klassenzimmer



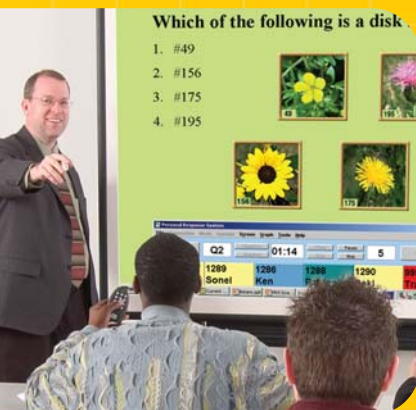
Aufgaben und Fragen stellen

Studenten und Schüler zur Teilnahme anregen

Unmittelbare Rückmeldungen erhalten

Ergebnisse schnell abrufen

Mit InterWrite™ PRS (Personal Response System) stellen Sie Fragen und erhalten Antworten. Von jedem Schüler in der Klasse. Schnell, einfach und sofort dokumentiert, haben sie den Überblick ob der Lehrinhalt übernommen wurde. Mehrere Berichte stehen auf Knopfdruck zur Verfügung und minimieren den Aufwand der Beurteilung der Klasse enorm. InterWrite™ PRS enthält auch ein PRS-Klassenbuch, wo sie die Abfragen über einen von Ihnen definierte Zeitraum auswerten und Berichte ausgeben können. Durch die einzigartige Identifikation der IR-Sender ist InterWrite™ PRS kaum limitiert und eignet sich auch für Hörsäle mit mehreren hundert Zuhörern. InterWrite™ PRS bietet...



Einfache Vorbereitung der Abfragen

- Erarbeiten Sie Ihre eigenen Fragen und Aufgaben mit dem PRS Question Authoring Tool zur Aufgabenerarbeitung.
- Importieren Sie über die XML-Importfunktion Fragen und Aufgaben von führenden Lehrmittelanbietern.
- Konvertieren Sie PowerPoint® Folien mit der PowerPoint® Add-In-Funktion in PRS-Aufgabenfolien.

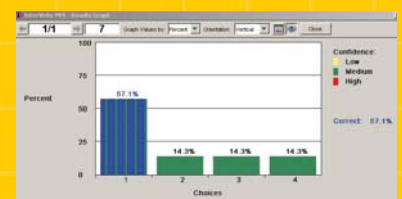
Standard Datenformat und Export

- Alle Daten werden im Excel-Format (.csv) gespeichert, bereit zur Verwendung in anderen Anwendungen.
- Exportieren Sie Daten schnell und einfach in zahlreiche andere Benotungssysteme (u.a. Blackboard Learning System™, Web Assign® oder WebCT™).

Schnelle Analysen und Beurteilungen

- Ihre Benotungen können im PRS-Klassenbuch gespeichert werden und in andere Benotungssysteme exportiert werden.
- Erstellen Sie Analysen der Beurteilungen Ihrer Studenten schnell und einfach.

Es spielt keine Rolle, ob InterWrite™ PRS für Wiederholungen, Tests, Abstimmungen oder zur Dokumentierung der Anwesenheit eingesetzt wird; Dozenten Professoren und Lehrer haben mehr Zeit für den Unterricht und weniger Schreibarbeit. InterWrite™ PRS ermöglicht unmittelbare Beurteilung per Tastendruck.



Sofortiger Überblick über das Verständnis der Klasse. Auf Unklarheiten kann unmittelbar reagiert werden.



Im PRS-Klassenbuch werden markierte Abfragen übernommen und Gesamtergebnisse für einen beliebigen Zeitraum angezeigt.

Einbinden. Motivieren. Inspirieren. **Beurteilen.**

InterWrite™ PRS Leistungsmerkmale

LEISTUNGSMERKMALE	BESCHREIBUNG	VORTEIL
Kompatibel mit Windows® und MAC®	Mindestanforderungen: Microsoft Windows® 98 SE, ME, 2000, XP oder NT 4.0; bei MAC® OS X v10.3	Hohe Flexibilität durch breite Unterstützung von Betriebssystemen.
Question Authoring Tool zur Aufgabenerarbeitung	Fragen und Aufgaben können schnell und einfach in die PRS-Software eingegeben oder aus anderen Quellen übernommen werden. Optionen wie z.B. Zeitvorgabe, richtige Antwort und Anzahl der möglichen Antworten werden hier definiert.	Die benutzerfreundlichen Vorlagen des Question Authoring Tool, ersparen bei der Erarbeitung von Fragen und Aufgaben viel Zeit.
Integration von PowerPoint®	Mithilfe der PowerPoint® Add-In-Funktion lassen sich PowerPoint® Folien schnell und einfach in PRS-Aufgabenfolien umwandeln.	Im Nu sind PRS-Fragefolien in eine bestehende Powerpoint-Präsentation eingefügt. Egal an welcher Stelle des Vortrages und egal wie die Reihenfolge von Ihnen bestimmt wird.
Import von Fragen und Aufgaben von Lehrmittelanbietern und anderen Quellen	Zahlreiche Verlage liefern ihre Textdokumente mit Fragen und Aufgaben auf XML-Basis. Eine Importfunktion für XML-Fragen und Aufgaben ist in der PRS-Software inbegriffen und ermöglicht den Import vorbereiteter Fragen, Antwortmöglichkeiten und Lösungen.	Sie sparen Zeit und Mühen bei der Erarbeitung dieser Fragen. Vorgefertigte Fragen aus Lehrmitteln werden über die Lehrmittel-Testdatei validiert.
„Adhoc“-Fragen	Fragen können mit der entsprechenden Funktion in der PRS-Software spontan während des Unterrichts erarbeitet werden.	Durch Erstellung von Fragefolien während des Unterrichts ist hohe Flexibilität bei Wiederholungen gegeben.
Import von Grafiken für Fragen	PRS-Software unterstützt standardmäßige Grafikformate wie z.B. .jpg, .bmp und .gif.	Fragestellungen und Vorlesungen werden durch unterstützende Abbildungen und Grafiken noch effektiver.
PRS-Antwortenübersicht	Das Lehrpersonal sieht mit einem Blick auf der Antwortenübersicht sofort, wann Studenten ihre Antworten eingegeben haben.	Die Übersicht kann nach Teilnehmerliste, frei oder in Reihenfolge eingerichtet werden. Bei größeren Gruppen kann die Antwortübersicht in Zeitabschnitten angepasst und eingeblendet werden.
PRS-Antwortdiagramm	Nach Beantwortung einer Frage zeigt das PRS-Antwortdiagramm ein Histogramm mit den Antworten aller Studenten.	Die Lehrperson sieht sofort, ob die Studenten die wesentlichen Konzepte verstehen, und kann den Unterricht entsprechend anpassen.
Unmittelbare Benotung	Die Antworten der Studenten können sofort benotet und im integrierten PRS-Kursbuch aufgezeichnet werden. Daten können zudem in andere Systeme wie z.B. das Blackboard Learning System™, Web Assign® und WebCT™ hochgeladen werden.	Sie sparen Zeit gegenüber stundenlanger Benotung und Aufzeichnungen per Hand.
Berichtfunktionen	Es stehen unterschiedliche Berichtfunktionen zur Verfügung um Antworten von einzelnen Fragen, die Anwesenheit oder die Leistungen einzelner Schüler oder Gruppen während des gesamten bisherigen Semesters anzuzeigen bzw. zu dokumentieren.	Einfache Dokumentation der Ergebnisse, Analysen und Auswertungen durch leistungsfähige Berichtsfunktionen.
Einfache Datenverwaltung in anderen Programmen	Die Daten werden im Excel-Format (.csv) gespeichert und sind bereit auch zur Verwendung in anderen Anwendungen.	Daten sind einfach als Excel-Datei abrufbar und können in diesem Format in andere Benotungsprogramme (wie z.B. das Blackboard Learning System™, Web Assign® und WebCT™) importiert werden.
Kostenlose Registrierung über das Internet	Ein kostenloses Registrierungs-Applet für die Registrierung über das Internet ist verfügbar. Schüler und Studenten können sich bei dieser Internet-Anwendung anmelden, deren Host die Universität oder Fachhochschule ist, um ihre Transmitter für den Unterricht zu registrieren.	Bei größeren Gruppen entfällt dadurch die Notwendigkeit, dass das Lehrpersonal die Daten und Transmitterkennung der einzelnen Studenten und Schüler einträgt.
Standortlizenz für die Software	Beim Erwerb von InterWrite™ PRS geht die Software-Lizenz an die Einrichtung, die sie erwirbt.	Dadurch können beliebige Kopien für Computer angefertigt werden, die der Einrichtung gehören oder von der Einrichtung zu Unterrichtszwecken verwendet werden. Ein Jahr lang stehen kostenlose Aktualisierungen zur Verfügung.
Kostengünstige Installation und einmalige Gebühren	Transmitter gehören den einzelnen Schülern und Studenten oder der Einrichtung, die sie erwirbt. Es werden für die Aktivierung des Transmitters keine Online- oder Registrierungsgebühren erhoben.	Wesentliche Kosteneinsparungen über mehrere Semester hinweg für Studenten und Schüler, die die Transmitter in unterschiedlichen Kursen und Vorlesungen verwenden.
Technische Unterstützung	Technische Unterstützung per Telefon und E-Mail sowie WebEx-Online-Training und Online-Diskussionen.	

InterWrite™ PRS passt in jede Unterrichtsumgebung.
Von kleinsten Gruppen mit 2-5 Schülern und Studenten bis hin zu Hörsälen mit mehr als 400 Studenten.*



*Mehrere Empfänger erforderlich. Kabellose Option für Empfänger verfügbar.

GTCO CalComp
PERIPHERALS

www.gtccalcomp.com

Firmensitz
7125 Riverwood Drive
Columbia, MD 21046, USA
Tel.-Nr.: +1 410.381.6688
Fax: +1 410.290.9065

Vertretung für den Westen der USA
14555 North 82nd Street
Scottsdale, AZ 85260, USA
Tel.-Nr.: +1 480.948.6540
Fax: +1 480.948.5508

Firmensitz in Europa
GTCO CalComp, GmbH
Kreiller Straße 24
81673 München
Deutschland
Tel.-Nr.: +49.89.370012.0
Fax: +49.89.370012.12